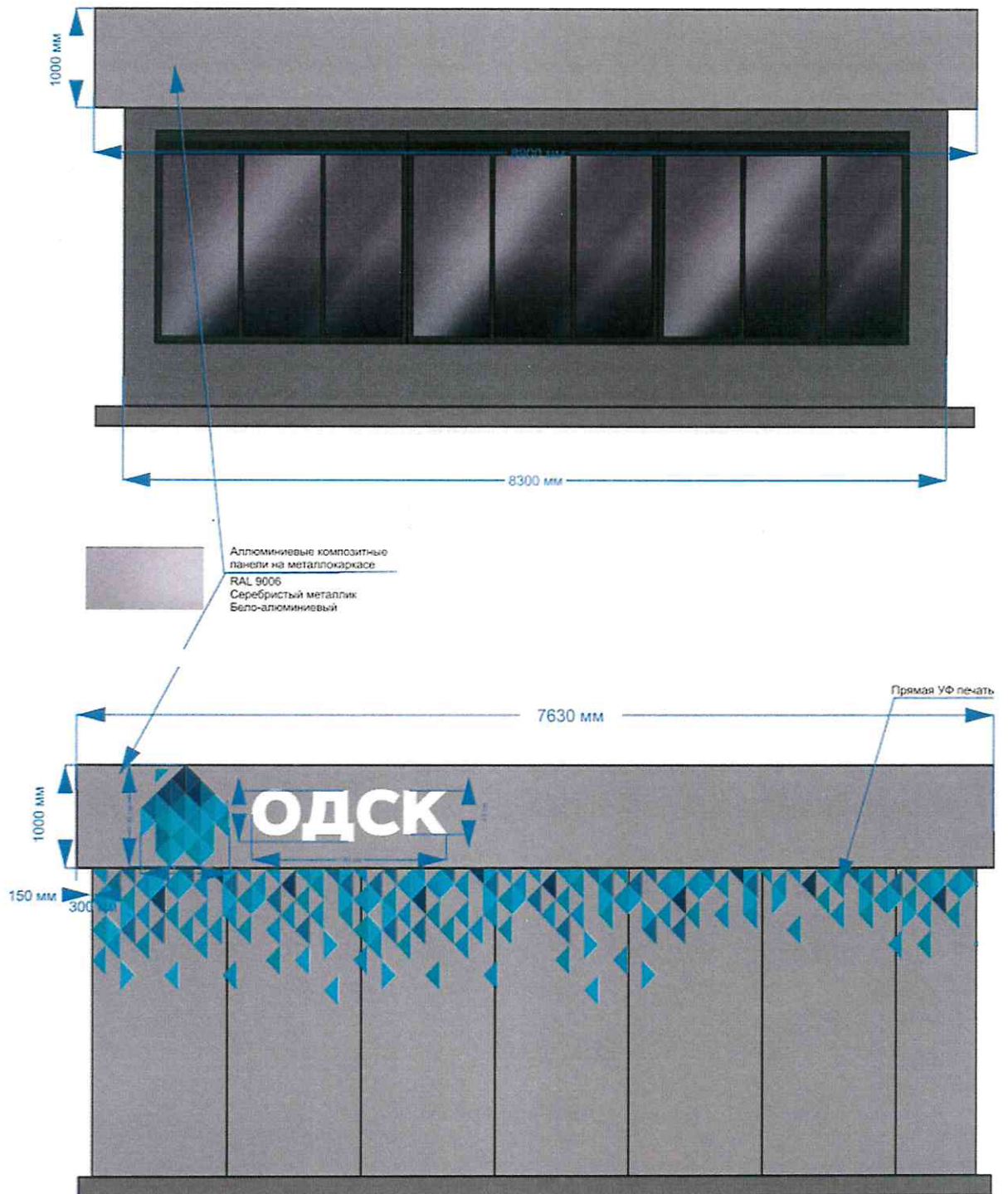
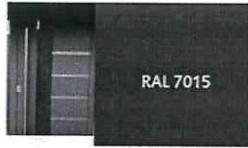




# Эскиз фасада №1



Покраска фасада  
RAL 7015  
Сланцево-серый



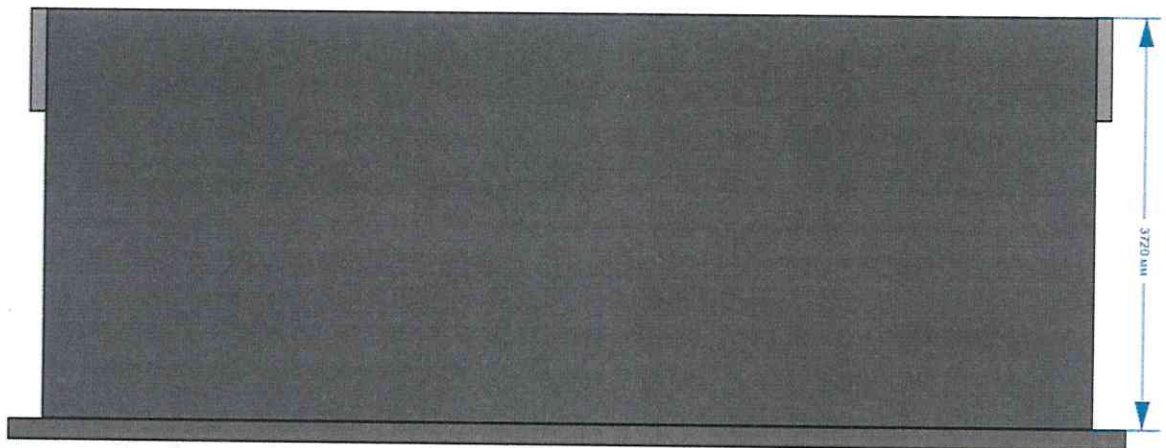
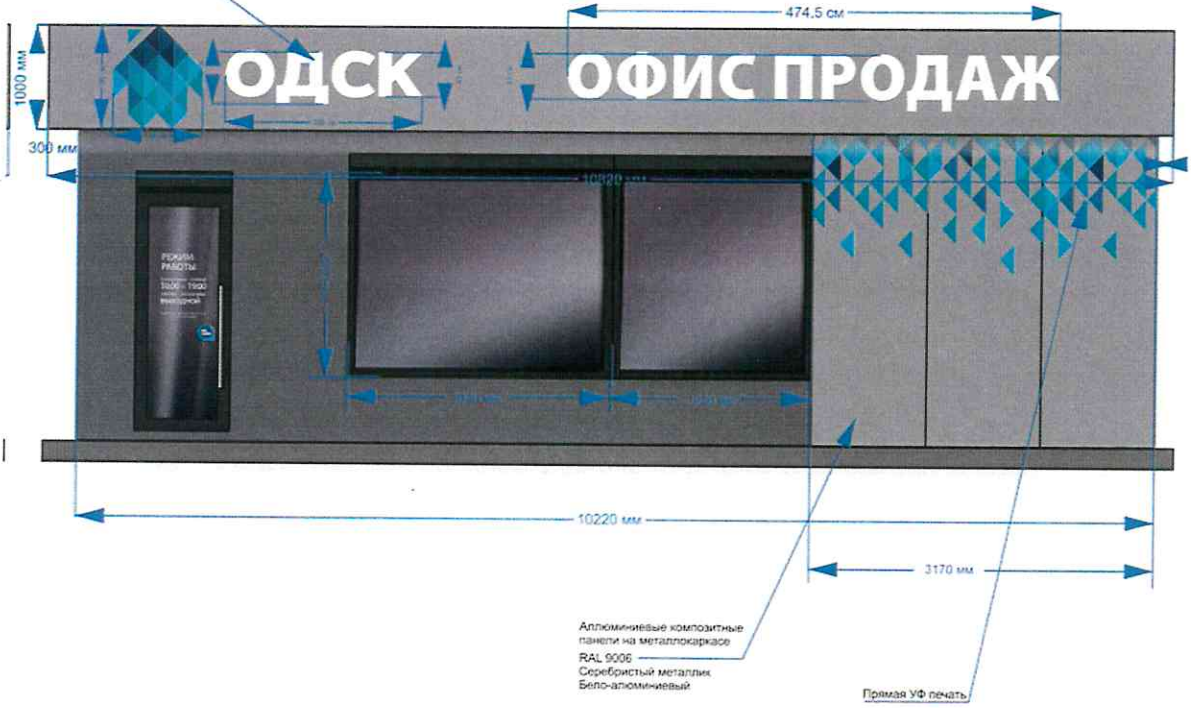
RAL 7015

Покраска / замена  
дверного и оконных профилей  
всей фурнитуры рольставней  
RAL 7016  
Антрацитово-серый



RAL 7016

Буквы объемные световые, цвет  
белый (материал по согласованию).  
Свечение мягкое, рассеянное, без  
пятен.





\*На фасадах места стыков АКП нарисованы приблизительно, это обсуждается с контрагентом

\*\*Необходим замер для уточнения точного размера

## Вывеска офиса продаж ОДСК

\*Необходим замер для уточнения точного размера

### 1. МОНТАЖ

- 1) Комплексный

### 2. ГАБАРИТНЫЕ РАЗМЕРЫ ОСНОВАНИЯ ФРИЗА:

- 1) 1 000 x 10 220 мм x 1 сторона (лицевая сторона офиса с входной дверью)
- 2) 1 000 x 7 630 мм x 2 стороны (боковые стороны офиса)  
\*На обратной стороне офиса фриз не нужен

### 3. ОБШИВКА ФАСАДА

АКП с УФ-печатью фирменных треугольников

- 1) 7 630 мм x 3 000 м x 1 боковой фасад (высота приблизительная)
- 2) 3 170 мм x 3 000 м x 1 фасад (лицевая сторона с входом справа, высота приблизительная)

Все части АКП должны быть плотно состыкованы между собой, с минимальными зазорами, что бы вывеска смотрелась как единая целая конструкция.

Материал основания:

Каркас из профильной трубы обшит АКП (цвет профиля в цвет АКП)

### 4. ТЕХНИЧЕСКИЕ ХАРАКТЕРИСТИКИ КОНСТРУКЦИИ:

- Логотип «ОДСК» 2 лого на фасадах, один на лицевом фасаде, другой сбоку, итого 2 штуки

Габаритные размеры «ОДСК»: 189x43см\*\*

Габаритные размеры «ДОМ»: 99x86см\*\*

Материал и исполнение:

Объемные световые элементы с нанесением цветного изображения печатью (сольвентная печать на транслюцентной пленке или другое по согласованию)

• **Надпись «офис продаж» на лицевом фасаде**

Габаритные размеры: 474,5 x 43 см \*\*

Материал и исполнение:

Буквы объемные световые, цвет белый (материал по согласованию).

Свечение мягкое, рассеянное, без пятен.

Исполнитель должен иметь успешный опыт работы в изготовлении и монтаже конструкций вывесок не менее 3х лет. Навыки изготовления и монтажа любой сложности, использование качественных материалов. Компания должна предоставить гарантийные обязательства по материалам и техническим условиям вывески, монтажу не менее 24 месяцев. Должен уметь разрабатывать и корректировать готовые макеты, давать профессиональные рекомендации по материалам и техническим характеристикам конструкций. Срок изготовления до 14 рабочих дней.

**Цель проекта:**

Контрагент выполняющий качественно и в срок работу по изготовлению и монтажу вывески на офис продаж г. Калуга, ул. Московская, д.321

Руководитель проектов

рекламной стратегии и продвижения ООО «ОДСК»  Иноземцева Я.В.